

So kann ich
im Notfall helfen



Wenn ein Mensch
eine Wunde hat



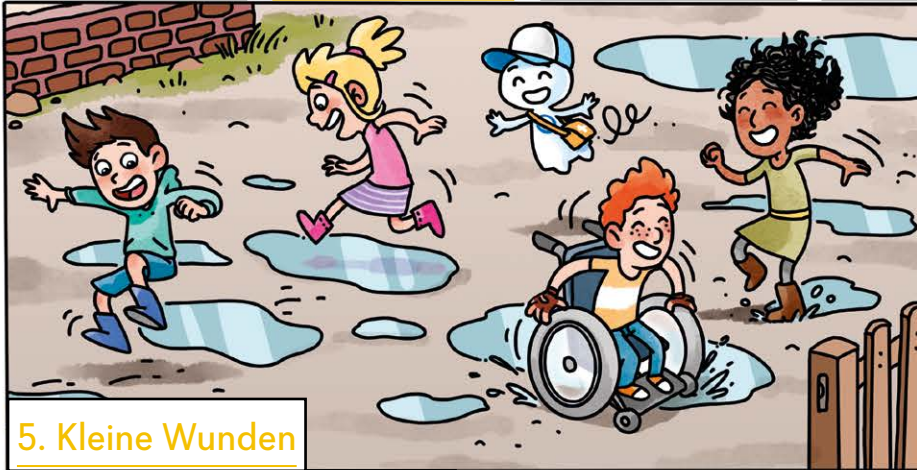
Wenn Arm oder
Bein verletzt ist



Wenn ein Mensch
nicht reagiert

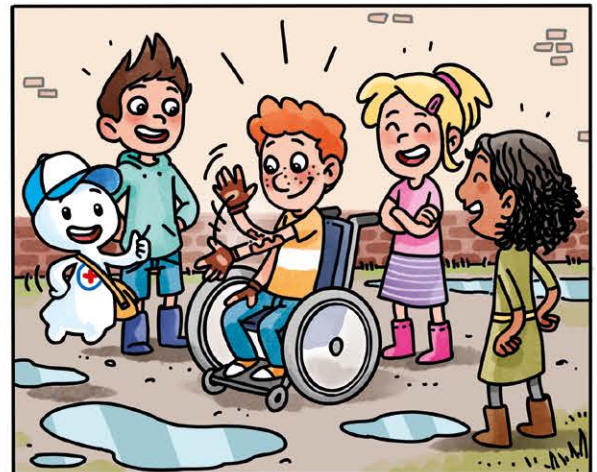
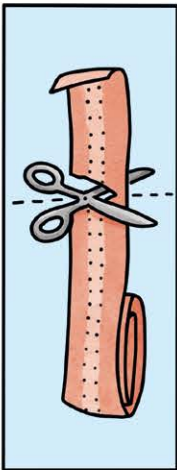
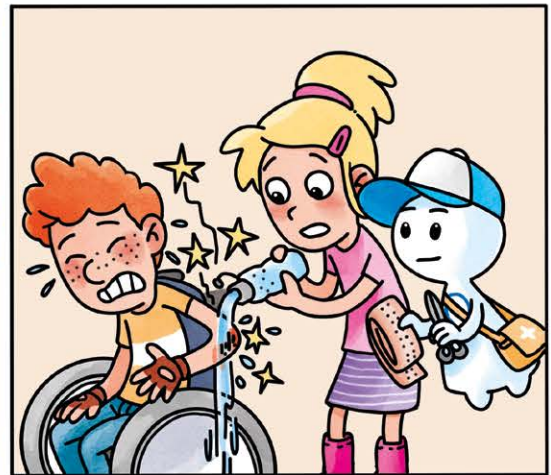


Wenn ein Mensch
plötzlich Hilfe braucht



5. Kleine Wunden

Das beste Pflaster

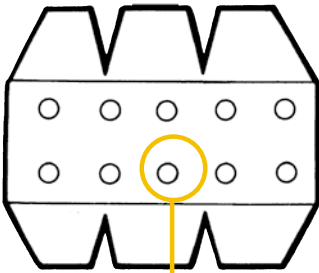


Pflasterverbände

Hier siehst du, wie du ein Pflaster am besten aufkleben kannst.

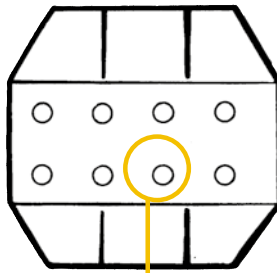


- Du brauchst** 
- Pflaster
 - Schere



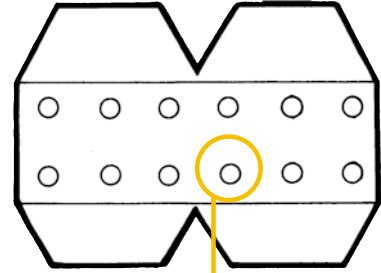
10
Löcher

Ellbogen oder Knie



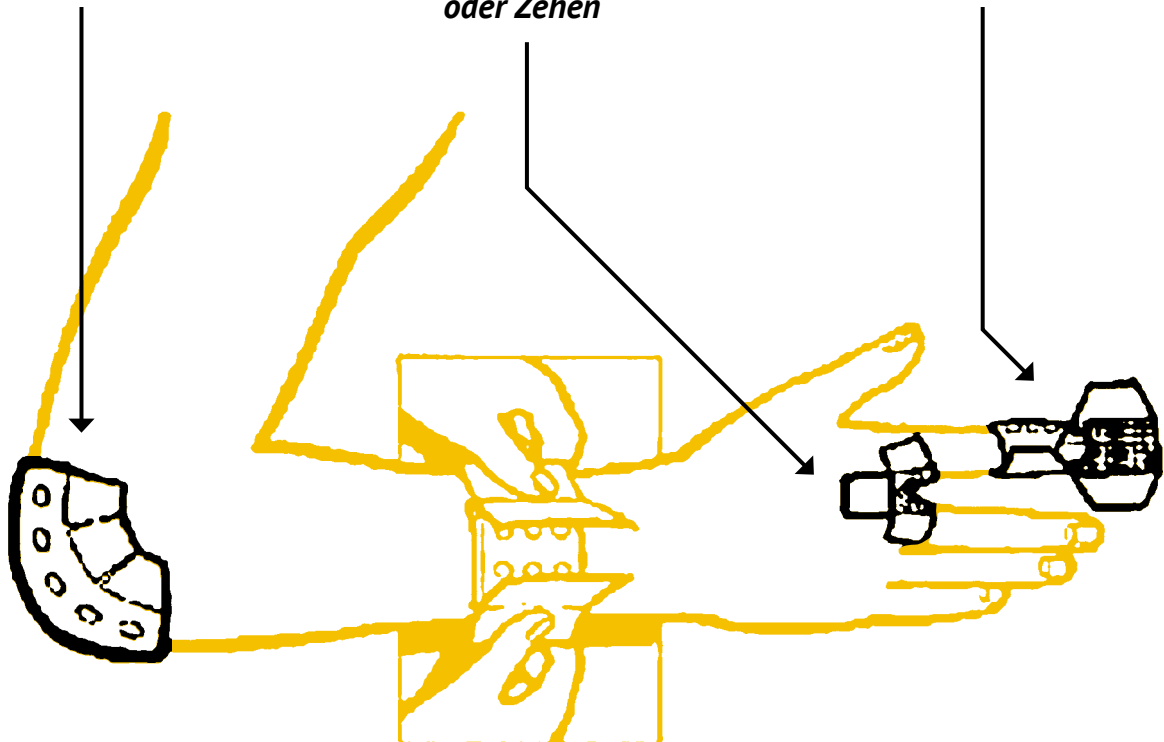
8
Löcher

*zwischen den Fingern
oder Zehen*



12
Löcher

Fingerkuppe



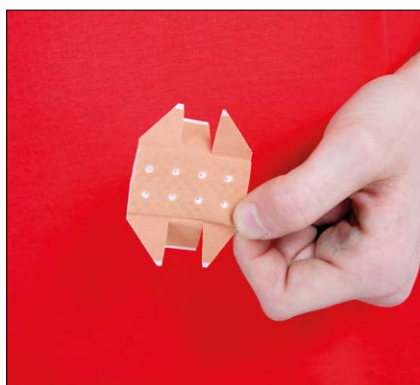
Pflaster Schritt für Schritt

Mit einem Pflasterverband bedeckst du eine kleine Wunde, die nicht stark blutet.

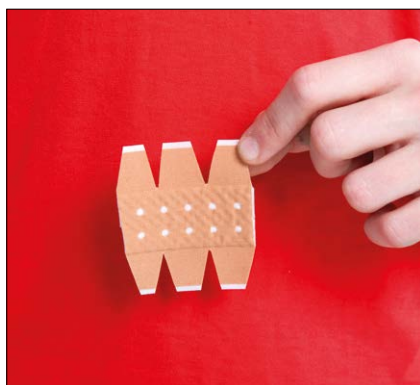


Beachte !

Du kannst Pflaster verschieden zuschneiden. Klebe sie dann vorsichtig auf die Wunde!



Zwischen den Fingern



Ellbogen



Fingerkuppe